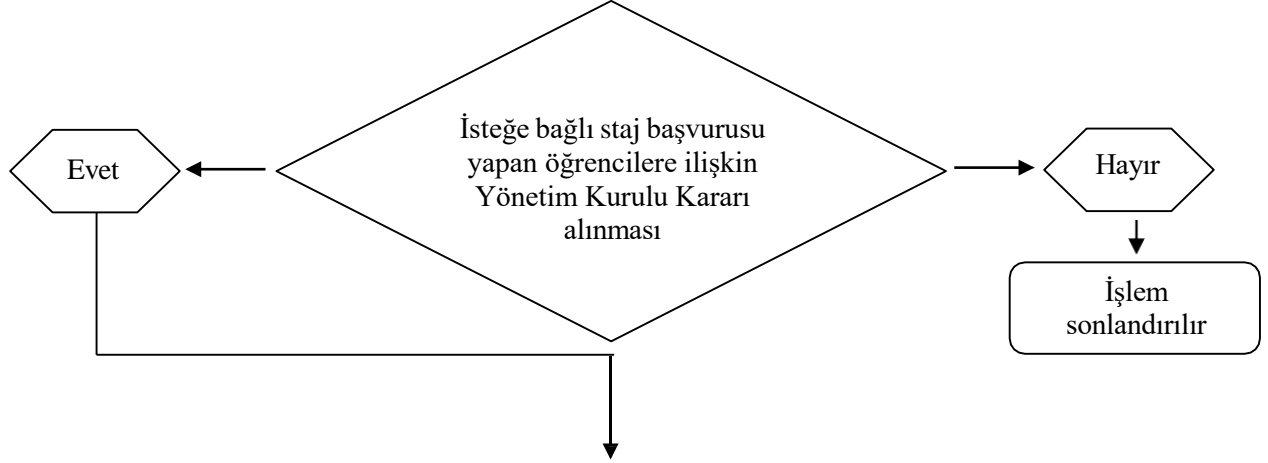


**MAKÜ|GSHMYO**

GÖLHİSAR SAĞLIK HİZMETLERİ MESLEK YÜKSEKOKULU

**TC.  
BURDUR MEHMET AKİF ERSOY  
ÜNİVERSİTESİ  
Göhlisar Sağlık Hizmetleri Meslek  
Yüksekokulu**

**İSTEĞE BAĞLI STAJ YAPAN  
ÖĞRENCİLERİN SİGORTA İŞLEMLERİ**



Staj başvurusu kabul edilen öğrencilere ilişkin alınmış Yüksekokul Yönetim Kurulu kararı üzerine E-SGK üzerinden staj girişlerinin yapılması

Girişleri yapılan öğrencilerin çalıştıkları ayları takip eden ayın ilk on günü içinde e bildirge işlemi yapılarak primlerinin ödenmesi için ilgili belgeleri Sağlık Kültür ve Spor Daire Başkanlığına bildirmek

Staj süresi biten öğrencilerin iş çıkışları yapılarak takip eden ayın ilk on gün içerisinde e bildirge işlemi yapılarak primlerinin ödenmesi için ilgili belgeleri Sağlık Kültür ve Spor Daire Başkanlığına bildirmek

Stajı biten öğrencilere ilişkin Yönetim Kurulu Kararı alınarak Öğrenci İşleri Daire Başkanlığına bildirmek, staj yapmadığı tespit edilen öğrencilerin sigorta işlemlerinin iptali için Sosyal Güvenlik Kurumuna bildirimde bulunmak

İşlem Sonu